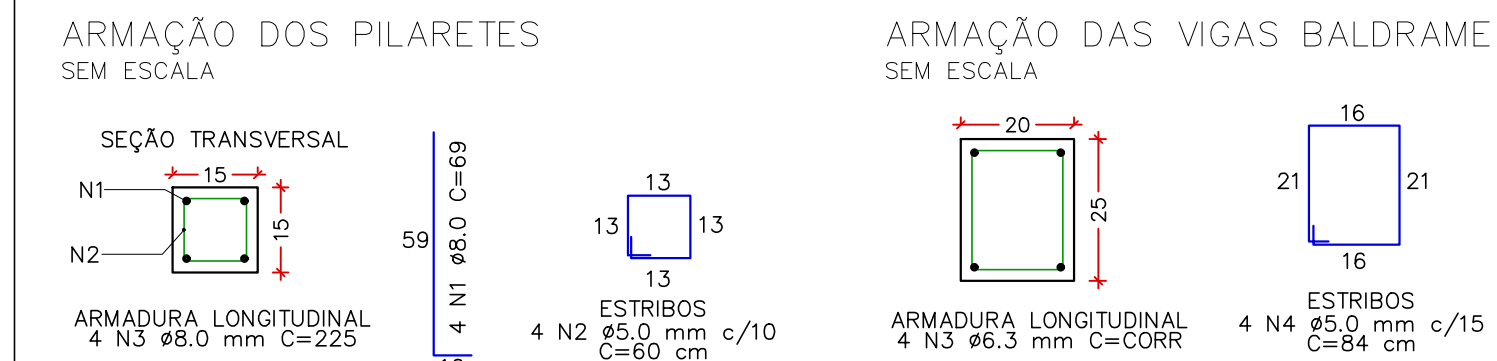
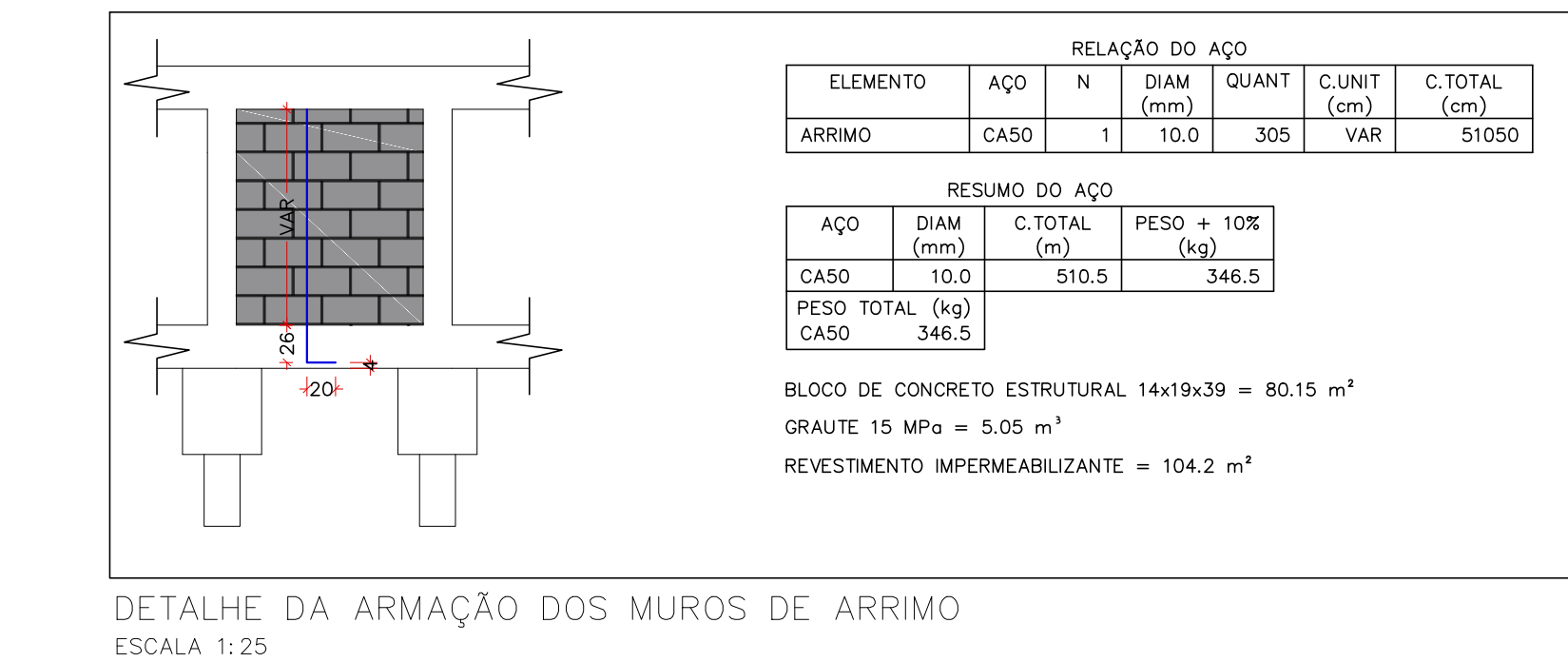
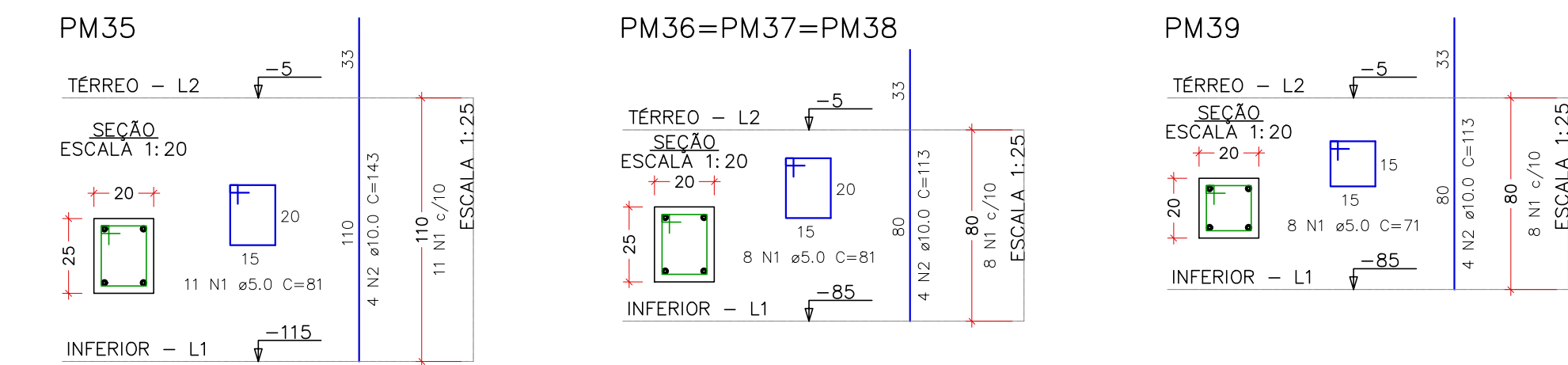
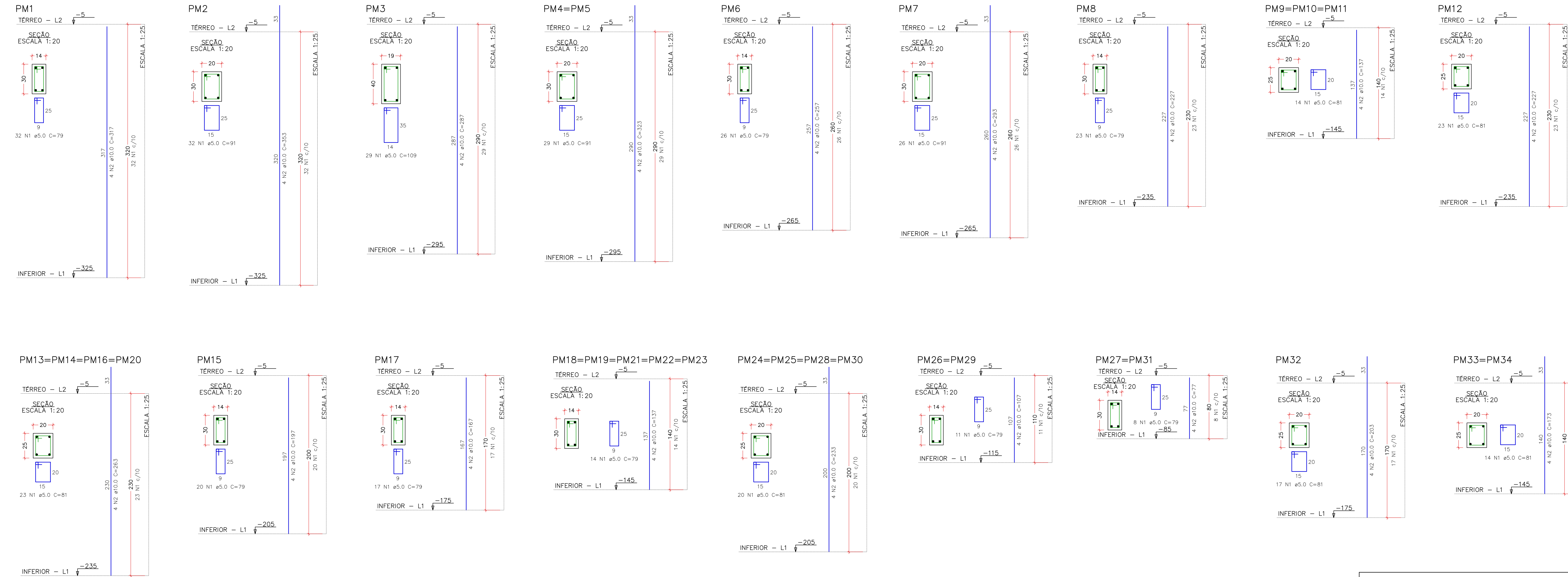
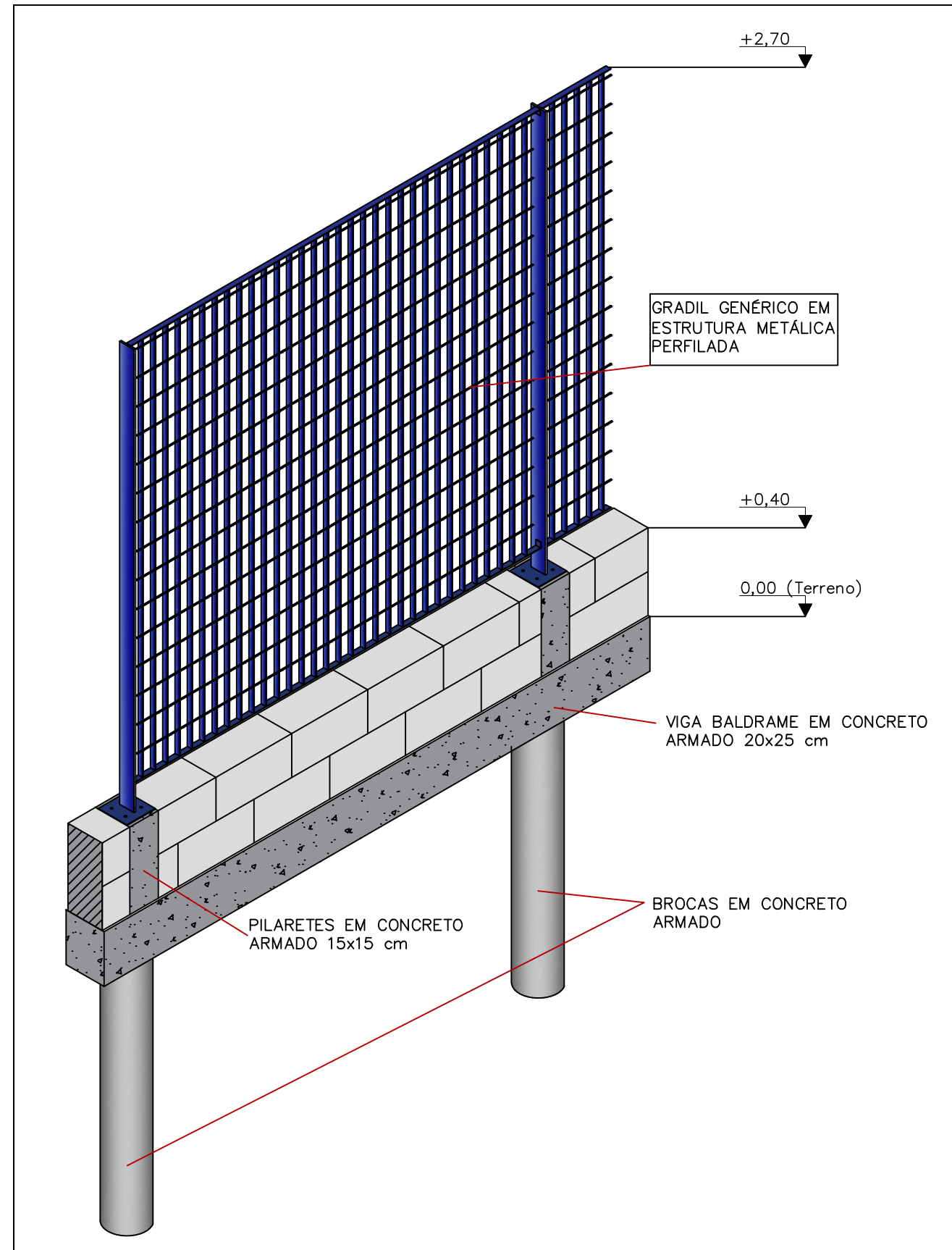
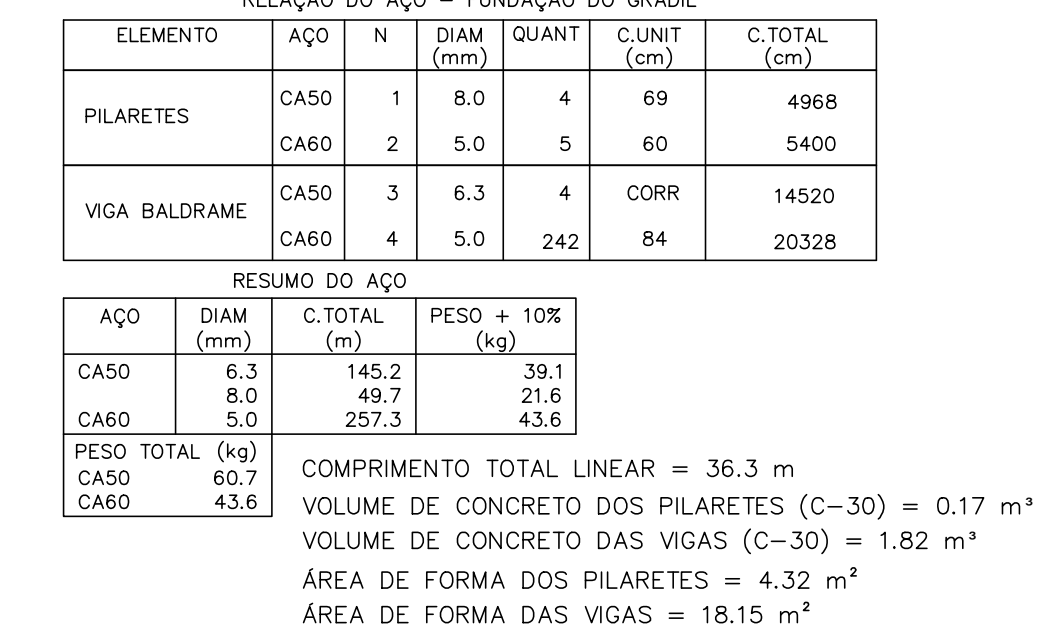


PROJETO ESTRUTURAL – CONSTRUÇÃO DA UBS DO BAIRRO MORUMBI  
ESCALA INDICADA



DETALHE DA ARMAÇÃO DA FUNDAÇÃO DO GRADIL  
ESCALA 1:25



DETALHE TÍPICO DO GRADIL  
ESCALA 1:25

RELAÇÃO DO AÇO						
ELEMENTO	AÇO	N	DIAM (mm)	QUANT	C.UNIT (cm)	C.TOTAL (cm)
PM1	CA60	1	5.0	32	79	2528
PM2	CA50	2	10.0	4	317	1268
PM3	CA60	1	5.0	32	91	2912
PM4	CA50	2	10.0	4	353	1412
PM5	CA60	1	5.0	29	109	3161
PM6	CA60	2	10.0	4	287	1148
PM7	CA50	2	10.0	4	257	1028
PM8	CA50	2	10.0	4	293	1172
PM9	CA60	1	5.0	26	81	2054
PM10	CA50	2	10.0	4	257	1028
PM11	CA50	2	10.0	4	293	1172
PM12	CA60	1	5.0	26	81	2054
PM13	CA50	2	10.0	4	257	1028
PM14	CA50	2	10.0	4	293	1172
PM15	CA60	1	5.0	26	81	2054
PM16	CA50	2	10.0	4	257	1028
PM17	CA50	2	10.0	4	293	1172
PM18	CA60	1	5.0	26	81	2054
PM19	CA50	2	10.0	4	257	1028
PM20	CA50	2	10.0	4	293	1172
PM21	CA60	1	5.0	26	81	2054
PM22	CA50	2	10.0	4	257	1028
PM23	CA50	2	10.0	4	293	1172
PM24	CA60	1	5.0	26	81	2054
PM25	CA50	2	10.0	4	257	1028
PM26	CA50	2	10.0	4	293	1172
PM27	CA60	1	5.0	26	81	2054
PM28	CA50	2	10.0	4	257	1028
PM29	CA50	2	10.0	4	293	1172
PM30	CA60	1	5.0	26	81	2054
PM31	CA50	2	10.0	4	257	1028
PM32	CA50	2	10.0	4	293	1172
PM33	CA60	1	5.0	26	81	2054
PM34	CA50	2	10.0	4	257	1028
PM35	CA50	2	10.0	4	293	1172
PM36	CA60	1	5.0	26	81	2054
PM37	CA50	2	10.0	4	257	1028
PM38	CA50	2	10.0	4	293	1172
PM39	CA60	1	5.0	26	81	2054
PM40	CA50	2	10.0	4	257	1028
PM41	CA50	2	10.0	4	293	1172
PM42	CA60	1	5.0	26	81	2054
PM43	CA50	2	10.0	4	257	1028
PM44	CA50	2	10.0	4	293	1172
PM45	CA60	1	5.0	26	81	2054
PM46	CA50	2	10.0	4	257	1028
PM47	CA50	2	10.0	4	293	1172
PM48	CA60	1	5.0	26	81	2054
PM49	CA50	2	10.0	4	257	1028
PM50	CA50	2	10.0	4	293	1172
PM51	CA60	1	5.0	26	81	2054
PM52	CA50	2	10.0	4	257	1028
PM53	CA50	2	10.0	4	293	1172
PM54	CA60	1	5.0	26	81	2054
PM55	CA50	2	10.0	4	257	1028
PM56	CA50	2	10.0	4	293	1172
PM57	CA60	1	5.0	26	81	2054
PM58	CA50	2	10.0	4	257	1028
PM59	CA50	2	10.0	4	293	1172
PM60	CA60	1	5.0	26	81	2054
PM61	CA50	2	10.0	4	257	1028
PM62	CA50	2	10.0	4	293	1172
PM63	CA60	1	5.0	26	81	2054

RESUMO DO AÇO				
AÇO	DIAM (mm)	C.TOTAL (m)	PESO + 10% (kg)	
CA50	10.0	347.3	235.5	
CA60	16.0	5.2	145.8	
CA60	5.0	691.1	117.2	
PESO TOTAL (kg)				
CA50	386.9			
CA60	117.2			
VOLUME DE CONCRETO (C-30) = 3.78 m³				
ÁREA DE FORMA = 70.08 m²				

REV. 01	13/09/24	ALTERAÇÕES CONFORME SOLICITAÇÕES DA VIGILÂNCIA SANITÁRIA NO PROJ. ARQUITETÔNICO	DAC
REV. 00	01/11/23	EMIÇÃO INICIAL	DAC
REVISÃO DATA	DESCRIÇÃO		RESP.:
CLIENTE			
PROJETO			
COORDENAÇÃO DE PROJETOS			
DENIS DE SOUZA SILVA	CREA:MG-127.216/D		
RESPONSÁVEL TÉCNICO			
ALOISIO C. FERREIRA	CREA:MG-97.132/D		
RESPONSÁVEL TÉCNICO			
RAFAEL B. CARREIRA	CAU: 00A155411-5		
EMPREENHIMENTO			
CONSTRUÇÃO DA UBS DO BAIRRO MORUMBI			
ENDEREÇO			
RUA JÚLIO CESAR HUHN, BAIRRO MORUMBI			
POUSO ALEGRE – MINAS GERAIS			
ASSUNTO			
PROJETO ESTRUTURAL EM CONCRETO ARMADO			
DETALHAMENTO DOS PILARES			
DISCIPLINA			
ESTRUTURAL			
FASE DO PROJETO			
EXECUTIVO			
FOLHA Nº			
09/22			
DATA INICIAL	ESCALA	REVISÃO	ARQUIVO
01/11/2023	INDICADA	R01	DAC-PMMA-MRB-PE-EST-R01.DWG